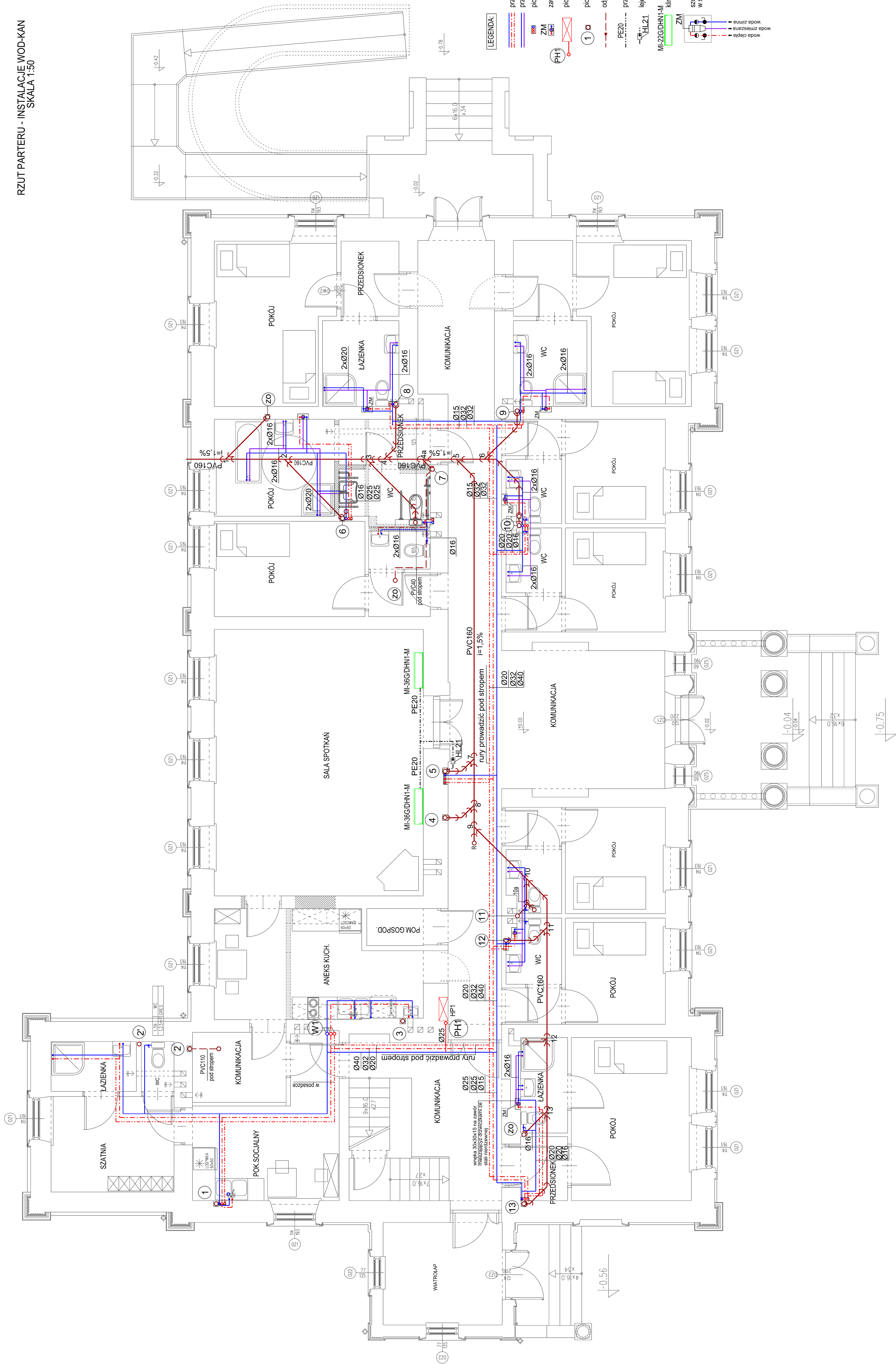


RZUT PARTERU - INSTALACJE WOD-KAN
SKALA 1:50



Jednostka projektowa	BIURO PROJEKTOW TOZAMAS MOSKAL ul. Bobrzyńskiego 43A/20, 30-348 Kraków, tel.: 600 358 229.
Investor	Powiat Leszajski ul. Kopernika 8, 37-300 Leszajsk
Obiekt	Przebudowa zabytkowego budynku Domu Pomocy Specjalnej w Pleszewie, przy ul. Wodnej wraz z dniami oraz kanalizacją deszczową
Adres	Okresowe 295, działka nr ewid. 491/2 Obręb: 0030 Pleszewice, Jednostka ewid.: 180804_2, Leszajsk
Branża	instalacje sanitarne
Faza	projekt budowlany
Projektant	inż. Andrzej Zabrawski
Sprawdzający	mgr inż. Grzegorz Rechtoń
Data	październik 2018
Tytuł rysunku	RZUT FARTERU
Skala	1:50
Numer	S-02